

BUS

INFOS

LE MAGAZINE DE LA **STGA**

À LA STGA,

**LE 1^{ER} JUILLET,
C'EST NOUVEAUTÉ !**



JUIN 2015 • N°73

Déjà le mois de Juin et la rentrée de votre réseau de bus se prépare sous le signe de la nouveauté !

En effet, GrandAngoulême a souhaité la mise en place d'une gamme tarifaire plus simple et plus claire qui sera effective dès le 1^{er} Juillet.

Finis les abonnements scolaire, liberté... votre abonnement sera fonction de votre âge et aura une appellation explicite : -18 ans, 18/25 ans et 26 ans et +...

Nouveauté aussi pour les moins de 18 ans puisque l'agglomération a souhaité permettre une circulation illimitée sur tout le réseau pour un surcoût mensuel très modéré : le prix d'un ticket 1 voyage ! Les plus jeunes pourront ainsi accéder en bus aux équipements de loisirs et de sport les week-end et petites vacances avec leur abonnement !

Deux nouveaux tickets voient aussi le jour, le ticket TRIBU pour favoriser l'accès du bus aux familles ou groupes d'amis et le ticket JOURNÉE qui permet des voyages illimités toute la journée. Bien sûr vous retrouverez ces nouveaux titres dans l'ensemble des 50 points de vente STGA sur le GrandAngoulême.

Le respect du temps de parcours des bus est un objectif quotidien pour la STGA. La vente à bord des bus génère parfois du retard pour les conducteurs et des voyageurs insatisfaits ! Aussi, dès le 1^{er} Juillet, nous vous proposons d'anticiper vos achats de tickets auprès des points de vente pour profiter du meilleur tarif car à bord, seul le ticket dépannage sera disponible !

Nous espérons que ces nouveautés vous permettront de profiter encore davantage de votre réseau de bus ! N'hésitez pas à contacter les équipes de la STGA qui ont tout mis en place pour vous accueillir et vous informer au mieux !

Bonnes vacances et bonne préparation de rentrée à tous !

Michel GERMANEAU
Président de la STGA



SOMMAIRE

03

BRÈVES DE BUS

04

DOSSIER

La nouvelle gamme tarifaire au 1^{er} Juillet

06

REPORTAGE

À partir du 1^{er} juillet, J'ANTICIPE MON ACHAT DE TICKET !

08

QUOI DE NEUF ?

Nouvelle organisation Ligne 5 et Ligne 24

09

ÉcoSTGA

Le bus hybride : votre avis • Mobili'cycle

10

BUS FACILE

Ligne 8 accessible PMR • 2 Services pour améliorer votre accueil ! Et l'abonnement Été, y avez-vous pensé ?

12

MÉMO

Chiffres clés • Tarifs du bus • Adresses utiles

Directeur de la publication : Michel GERMANEAU
Création : OZÉ Design
Couverture : «Du Nouveau à la STGA»
Bande Dessinée «Bussy» : Atelier Sanzot
Dépôt légal à parution

Impression sur papier
issu de forêts gérées durablement

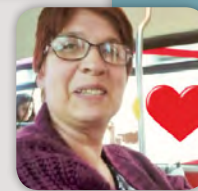


Journée du Sourire : Merci !

La journée nationale du sourire s'est déroulée le mercredi 29 Avril. Dans les bus, les voyageurs ont pu découvrir le marque page « sourire » offert par les conducteurs !

Vous avez été nombreux à nous envoyer vos « selfies » pris dans un bus !

Félicitations à tous les gagnants du concours du + beau sourire voyageurs et salariés !



La STGA et la Cité fêtent les Moomins du 20/06 au 04/10

À l'occasion des soixante-dix ans de la création des moomins, la Cité Internationale de la Bande Dessinée revient sur cette série mythique et sur son auteure Tove Jansson avec une exposition inédite en France.

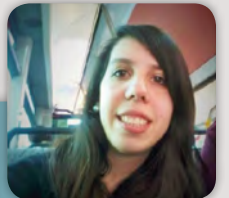
Nouveaux horaires Kiosque

Après analyse de données de fréquentation et vente au Kiosque STGA, nous avons pu proposer de nouveaux horaires du kiosque plus simples, plus pratiques qui devraient mieux répondre aux attentes des voyageurs.

A partir du 1^{er} Juillet, le kiosque sera ouvert du lundi au vendredi de 9h à 12h et de 13h à 17h30 et le dernier samedi du mois aux mêmes horaires.

Gagnez des invitations avec la STGA pour découvrir l'univers tendre et malicieux des moomins !

Rendez-vous au kiosque STGA du 8 au 18 Juin pour participer au tirage au sort.



LA NOUVELLE GAMME TARIFAIRE AU 1^{ER} JUILLET



GrandAngoulême a souhaité la mise en place d'une gamme tarifaire plus simple et plus claire qui sera effective dès le 1^{er} Juillet.

NOUVEL ABONNEMENT -18 ANS

Finis les abonnements scolaire, liberté... votre abonnement sera fonction de votre âge et aura une appellation explicite : -18 ans, 18/25 ans et 26 ans et +... Nouveauté aussi pour les moins de 18 ans puisque l'agglomération a souhaité permettre une circulation illimitée sur tout le réseau pour un surcoût mensuel très modéré : le prix d'un ticket 1 voyage ! Il n'y a plus qu'un seul abonnement pour les -18 ans, finis les abonnements scolaire et scolaire +...

Les plus jeunes pourront ainsi accéder en bus aux équipements de loisirs et de sport les week-end et petites vacances avec leur abonnement !

ABONNEMENTS POUR LES JEUNES DE -18 ANS

NOUVEAU		
Circulation illimitée ! (Tous les jours même les week-ends et petites vacances)		
Tarifs au 01/07/2015	Mensuel	Annuel (Sept à Juin)
- 18 ANS ⁽¹⁾	16,10€	144,90€ (sept à juin)
- 18 ANS Tarif Réduit ⁽²⁾	11,20€	101,40€ (sept à juin)

ABONNEMENTS POUR LES + DE 18 ANS

Tarifs au 01/07/2015	Mensuel	Annuel
18/25 ANS	21,80€	197,00€ (sept à juin)
26 ANS et + ⁽³⁾	35,70€	359,90€ (12 mois)
26 ANS et + Zen ⁽⁴⁾	19,60€	
26 ANS et + PDE ⁽⁵⁾	30,30€	305,90€ (12 mois)

⁽¹⁾ Avoir - de 18 ans le 01/09 de l'année scolaire en cours.

⁽²⁾ Tarif réduit pour les familles composées d'au moins 3 enfants mineurs au 01/09 de l'année scolaire en cours.

⁽³⁾ L'abonnement annuel démarre le 1^{er} du mois de votre choix.

⁽⁴⁾ Fonctionne du lundi au samedi de 8h30 à 11h30, de 13h30 à 16h30 et à partir de 18h30. Le dimanche et jours fériés sans restriction.

⁽⁵⁾ Sur présentation d'un justificatif d'un Plan de Déplacement d'Entreprise conventionné.

NOUVEAUX TICKETS

La gamme de tickets s'est étoffée pour répondre à tous vos besoins de déplacements. Les nouveaux tickets seront disponibles dans les 50 points de vente mais aussi sur l'application TicketMobile !



Ticket Tribu

Voyager en famille ou entre amis (maximum 5 personnes) avec 1 seul ticket à 3,50€ le trajet (au lieu de 1,40€ x 5 = 7€). Valider le titre et informer le conducteur à la montée. Correspondance gratuite dans l'heure.



Ticket Journée

Voyager toute la journée en illimité pour 3,60€ ! Ticket valable pour 1 personne. Faites autant de voyages dans la journée (ticket valable pour un jour calendaire du début à la fin du service). Valider le titre à chaque montée.

1 voyage	1,40€	Points vente, TicketMobile Kiosque, eboutique
3 voyages	3,60€	TicketMobile, Kiosque, eboutique
10 voyages	9,80€	Points vente, TicketMobile Kiosque, eboutique
NOUVEAU Journée Circulez en illimité toute la journée	3,60€	Points vente, TicketMobile Kiosque, eboutique
NOUVEAU Tribu (Groupe 5 pers. max.) Voyagez en famille ou entre amis	3,50€	Points vente, TicketMobile Kiosque, eboutique
Groupe 10 voyageurs	4,90€	TicketMobile, Kiosque, eboutique

Le voyage est gratuit pour les enfants de moins de 4 ans (valable jusqu'à 3 enfants par famille).

Point information au kiosque STGA en Juin

Du 8 juin au 26 Juin, un point d'information vous permettra de découvrir toutes les nouveautés de la rentrée, d'avoir des démonstrations du fonctionnement de l'application TicketMobile ! N'hésitez pas à venir à notre rencontre au Kiosque STGA, Place Bouillaud, tous les après-midis de 13h30 à 17h30 !



À PARTIR DU 1^{ER} JUILLET, J'ANTICIPE MON ACHAT DE TICKET !

J'ANTICIPE MON ACHAT POUR PROFITER DU MEILLEUR TARIF !

Pour en savoir plus, scannez ce QR-Code



Sur l'application
TicketMobile



Dans tous nos
PointsVente

Sur le site internet
www.stga.fr



Ensemble, changeons nos habitudes pour un meilleur service Bus !

POURQUOI ACHETIEZ-VOUS DES TICKETS À BORD DES BUS ?

Une enquête réalisée en Décembre 2014 à bord des bus par un cabinet indépendant sur les lignes 1, 4 et 6 montre que les raisons d'achat des titres à bord des bus sont les suivantes :

- 52,7% achètent à bord car c'est plus simple de l'acheter directement dans le bus
- 28% car ils sont des utilisateurs très irréguliers du réseau STGA
- 6,7% car cela les arrange financièrement d'acheter ticket par ticket
- 3,3% car ils n'avaient plus de tickets 10 voyages
- 2% car ils ont oublié leur titre de transport habituel
- 1,3% car ils ont une utilisation du bus très occasionnelle
- 1,3% car ils n'ont pas le temps de faire une carte
- 0,7% car ils n'ont pas le temps d'aller au point relais
- 0,7% car ils habitent en face de l'arrêt de bus

SI LA VENTE À BORD DES BUS DISPARAISSAIT, OÙ IRIEZ-VOUS ACHETER VOTRE TITRE DE TRANSPORT ?



UN TICKET DÉPANNAGE À BORD POUR CHANGER LES HABITUDES !

Vous êtes plutôt d'accord pour dire qu'acheter un ticket à bord peut gêner l'exploitation des bus (41%). Vous êtes plus de 80% à dire que vous achèteriez sur d'autres lieux de vente et d'autres titres si vous ne pouviez plus l'acheter à bord des bus ! Alors changeons ensemble !

La vente à bord génère une perte de temps à l'arrêt et donc parfois des retards ou un temps de parcours plus long. La diminution de la vente à bord permettra donc un meilleur service par un meilleur respect du temps de parcours.

Afin de permettre l'accès à bord des personnes n'ayant pas pu au préalable acheter son titre de transport, un ticket « dépannage » reste disponible à bord des bus à un tarif supérieur (1,80€) afin de limiter ces achats et vraiment changer nos habitudes ;).



TICKET DÉPANNAGE

Ticket vendu uniquement à bord des bus pour « dépanner » les voyageurs sans titre. Tarif : 1,80€ (1 voyage)



OÙ ACHETER MON TICKET ?

POINTS DE VENTE	TICKETS
Ticketmobile 24h/24 <i>(application smartphone – achat immédiat) CB</i> eboutique stga.fr 24h/24h <i>(vente par correspondance) CB</i> Kiosque STGA <i>(Du Lundi au Vendredi et le dernier samedi du mois de 9h-12h et de 13h-17h30)</i>	1 Voyage à 1,40€ 3 Voyages à 3,60€ 10 Voyages à 9,80€ Tickets Tribu à 3,50€ (5 pers) Tickets Journée à 3,60€ Tickets Groupe à 4,90€ (10 pers)
50 Points Vente STGA <i>Horaires et moyens de paiement suivant les différents Points Vente</i>	1 Voyage à 1,40€ 10 Voyages à 9,80€ Tickets Tribu à 3,50€ (5 pers) Tickets Journée à 3,60€
Bus	Ticket dépannage à 1,80€

AYEZ LE REFLEXE TICKET MOBILE

L'application Ticket Mobile est vraiment le meilleur moyen pour avoir un ticket de bus au meilleur tarif toujours sur soi !

Il vous suffit de télécharger gratuitement l'application sur votre smartphone et de créer votre compte. Ensuite, vous aurez accès à toute la gamme de tickets STGA au meilleur tarif. Achetez votre ticket habituel par carte bancaire sans frais, validez le sur votre téléphone et montrez le au conducteur en montant dans le bus ! C'est tout !



Téléchargez
ticketmobile



Gagnez un Smartphone du 15 juin au 4 juillet !

INFO +

Téléchargez l'application Ticketmobile de la STGA, créer votre compte et vous gagnerez peut-être l'un des 50 cadeaux mis en jeu dont 1 smartphone !
Règlement disponible au kiosque STGA.

FLÉAC BOIS RENAUD

Nouvelle organisation des lignes 5 et 24.

Depuis la rentrée 2013, une extension de la ligne 5 avait été expérimentée entre Saint Yrieix les Planes et Fléac Bois Renaud. Après l'analyse de la fréquentation de l'extension de la ligne 5 entre Les Planes et Bois Renaud, les élus ont choisi de revoir l'organisation de la desserte de cette zone.



En effet, malgré le nombre croissant de logements dans la zone, seules quelques courses étaient suffisamment fréquentées pour justifier cette extension de ligne.

De plus, cette extension s'était réalisée au détriment de la fréquence de la ligne 5 qui avait perdu quelques allers/retours dans la journée et avec, quelques voyageurs !

Au 1^{er} septembre 2015, la ligne 5 reprend donc une fréquence plus importante avec un terminus aux Planes. Avec 35 Allers/ Retours de 6h30 à 20h00, la ligne 5 retrouve une fréquence de 20 minutes en heure de pointe et espère ainsi reconquérir ses voyageurs !



Une nouvelle ligne 24, plus adaptée aux besoins des riverains, passant systématiquement à Fléac Sazaris et à Bois Renaud prendra le relais depuis Fléac Fontaine à la rentrée de septembre.

Cette nouvelle ligne 24 permettra un meilleur service bus sur la zone de Brénat et permettra à chaque fois, soit une correspondance avec la L5 à Bois Renaud, soit une correspondance avec la ligne 2 à Sazaris avec des temps de correspondance optimisés.

VOUS AVEZ TESTÉ LE BUS HYBRIDE !

33 personnes nous ont déjà donné leur avis sur ce bus. Merci !



Comment s'est déroulé votre voyage en terme de bruit ?

Très silencieux : 18 | Silencieux : 13 | Bruyant : 1

Avez-vous noté une baisse de bruit entre l'hybride et les autres bus de la STGA ?

Oui : 29 | Non : 3

Diriez-vous que le bus hybride est plus confortable qu'un bus standard ?

Oui : 17 | Non : 0 | C'est la même chose : 13

Pensez-vous que la technologie hybride doit être choisie pour l'achat des prochains bus ?

Oui : 25 | Non : 3 | Sans Opinion : 3

**VOUS AUSSI, TESTEZ LE BUS HYBRIDE SUR LA LIGNE 6 !
du lundi au vendredi au mois de juin :**

→ **Départ de Saint Michel à :**

7h04 / 8h31 / 10h03 / 11h54 / 14h43 / 16h29 / 18h21 / 19h56

→ **Départ de Soyaux à :**

6h27 / 7h46 / 9h16 / 11h06 / 13h51 / 15h35 / 17h31 / 19h04

À la rentrée de Septembre, le Bus Hybride prendra son service sur la ligne 1 entre Ruelle et La Couronne pour tester une ligne plus longue et à vitesse commerciale plus élevée.

MOBILI'CYCLE

Le vélo à assistance électrique victime de son succès !

Le 23 Avril, il ne restait que 16 vélos à assistance électrique (VAE) sur les 48 nouveaux vélos acquis par le GrandAngoulême le 1^{er} Avril ! Le 2 Mai, tous les vélos à assistance électrique avaient été loués et la liste d'attente a débuté. Vous aussi, n'hésitez pas à vous y inscrire si vous souhaitez ensuite être recontacté dès qu'un VAE est disponible...

Par contre, il reste encore quelques vélos classiques en location, profitez-en ! (Vélo classique : 10€/mois – 25€/3 mois – 45€/mois)

Mobilicycle : 13, rampe d'Aguesseau (Face à l'Espace Franquin)
05 45 90 95 91 • mobilicycle.fr • contact@mobilicycle.fr

2 SERVICES POUR AMÉLIORER VOTRE ACCUEIL !



MyKiosque

LE RENDEZ-VOUS STGA FACILE

My Kiosque : Planifier un RDV avec une hôtesse au kiosque !

Vous souhaitez préparer votre rentrée en toute tranquillité ? Le service " My kiosque " vous permet de prendre RDV directement avec une hôtesse du kiosque pendant les horaires d'ouverture.

Comment ? Le RDV se prend en quelques clics sur le site internet de la STGA à la date et l'heure de votre choix.

Pour qui ? Pour tous, quelque soit votre besoin : créer une carte, poser des questions sur les abonnements, renouveler une carte...

Les avantages ? Plus de temps d'attente, une prise en charge personnalisée, l'assurance de faire ses démarches en un temps limité...

Prenez vite RDV sur stga.fr rubrique " My kiosque " dès maintenant !



MyTicket

L'ATTENTE À DISTANCE

My Ticket : Je prends un ticket à distance dans la file d'attente !

Le service " My Ticket " vous permet de prendre un ticket de file d'attente à distance directement sur votre smartphone.

Ainsi, avant de partir au kiosque ou le temps de faire une course, vous pouvez vous positionner dans la file en prenant un ticket virtuel directement sur l'application mobile maStgamobile. L'application vous donnera l'heure du prochain ticket disponible. Vous pourrez même modifier cet horaire si vous avez un peu de retard !

C'est un petit plus qui permettra encore de diminuer vos temps d'attente.

ET L'ABONNEMENT ÉTÉ, Y AVEZ-VOUS PENSÉ ?

L'abonnement « ÉTÉ » est valable TOUS LES JOURS du 1^{er} juillet au 31 août à un tarif préférentiel. (Disponibles à partir du 01/07/2015)

Les Abonnements ÉTÉ	1 mois	2 mois
- 25 ANS	21,80€ juillet ou août	30,60€ juillet et août
26 ANS et +	35,70€ juillet ou août	49,90€ juillet et août

Création ou duplicata de la carte : 8 €

NOUVELLE LIGNE PMR EN SEPTEMBRE

Ligne 8 accessible aux fauteuils roulants

La ligne 8 entre Nersac et Puymoyen sera rendue accessible aux fauteuils roulants au 1^{er} septembre 2015 !

Tous les bus circulant sur cette ligne auront donc une rampe d'accès et une place réservée aux fauteuils à la rentrée.

Près de 50% des arrêts de cette ligne (38 sur 81) permettront à la rampe d'être déployée, le reste des arrêts ne permettant pas la montée en sécurité des fauteuils soit par une trop forte déclivité, soit par l'étroitesse du trottoir...

Cela portera à 7 le nombre de lignes accessibles aux fauteuils à la rentrée (L1, L3, L5, L6, L7, L8, L22).



Sur les plans du réseau de bus (aux abris, plan plié), les arrêts accessibles sont marqués d'un rond bleu. Au poteau, le logo bleu indique les lignes accessibles à cet arrêt. En l'absence du logo bleu, l'arrêt n'est pas accessible.

INFO +

NOUVEAU PLAN POCHE + PRATIQUE !

Le nouveau plan poche, déjà disponible au Kiosque STGA !



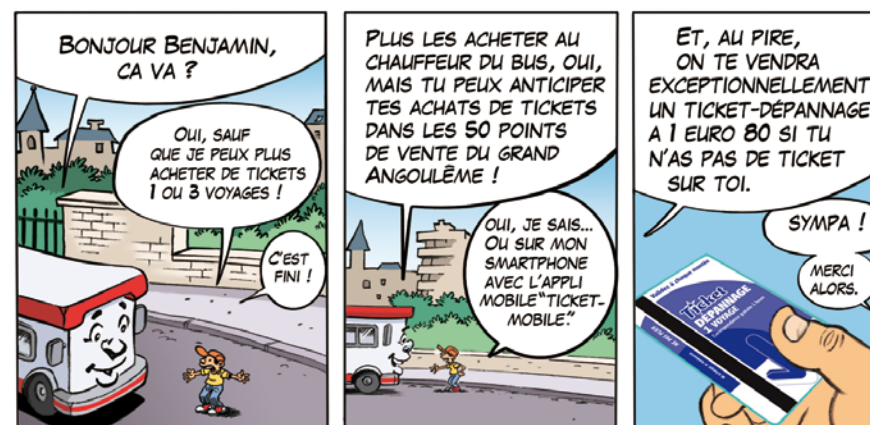
Avec sa couverture cartonnée, c'est l'outil idéal à avoir dans la poche ! Il regorge d'informations pour vous simplifier la vie !

Vous découvrirez le plan de votre réseau de bus sur l'ensemble des 16 communes du GrandAngoulême d'un côté et de l'autre, le plan du centre ville d'Angoulême en 3D pour mieux vous repérer.

En plus cette année, retrouvez l'ensemble des coordonnées des points de vente STGA sur l'ensemble de l'agglomération !



BUSSY & BENJAMIN



0.6

CHIFFRES CLES

FÉVRIER 2015

902 647
voyages
réalisés

36 068
visites du site
internet

382 528
kms parcourus

3 039
paiements par
prélèvements
automatiques

366
QR Code
flashés aux
arrêts

10 931
abonnés
au service
bus

155 821
tickets
vendus

251 arrêts
accessibles
PMR*

1 644
fans
Facebook

15 241
visites du site
mobile

6 lignes
accessibles
PMR*

* Personne à Mobilité Réduite

1 512
abonnés
Newsletter

1 414
abonnés
aux Alertes
SMS

BUS INFOS

LE MAGAZINE DE LA **STGA**

KIOSQUE STGA

PLACE BOULLAUD • 16000 ANGOULÊME

CENTRE BUS

554 ROUTE DE BORDEAUX • BP 32 322
16023 ANGOULÊME CEDEX

TARIFS



Le service bus du

